

この度はコントリビュートの製品をお買い求め頂きまして誠にありがとうございます！  
製品をお使いになった感想をインターネット上の商品レビューなどからお聞かせください。  
あなた様のお声が私たちの企業活動のエネルギー源です。よろしくお申し上げます。

## バギーガード バギー ケーブルロック 取扱説明書

注意！ ご使用になる前にこの取扱説明書をよく読んでください。

愛しいモノには、カギかけよう。  
心配ごとをひとつ減らそう。

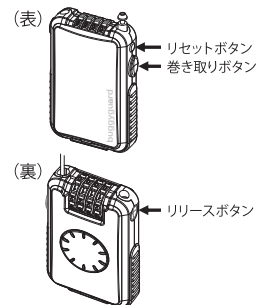
●ケーブルは最長で130センチ  
直径2.4mmのステンレス スチール ケーブルを使用。  
車輪同士を結べる長さのケーブルがついたベビーカーロックはコレだけでしょう。  
また、ケーブルが十分に長いので、ベンチやフェンスなどに結びつけることができます。

●4桁のコンビネーションダイヤルはリセット可能  
カギを失くす心配はありません。思い出しやすい番号をセットしてください。

●ボタンを押すだけで簡単に巻き取り  
たいケーブルを両手で巻き上げる必要はありません。

●さまざまなベビーカーに取り付けられるアタッチメント  
付属のアタッチメントでベビーカーに取り付けてお出かけしましょう！  
工具がなくてもA型、B型、3輪などさまざまなタイプのベビーカーに取り付けることができます。一度取り付けてしまえば、いつでも使うことができ、シートの取り外しの妨げにならないので安心です。

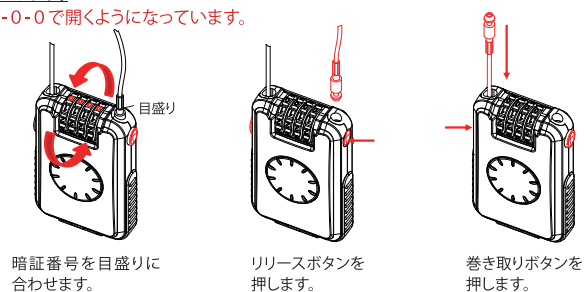
### 各部名称



## 開き方

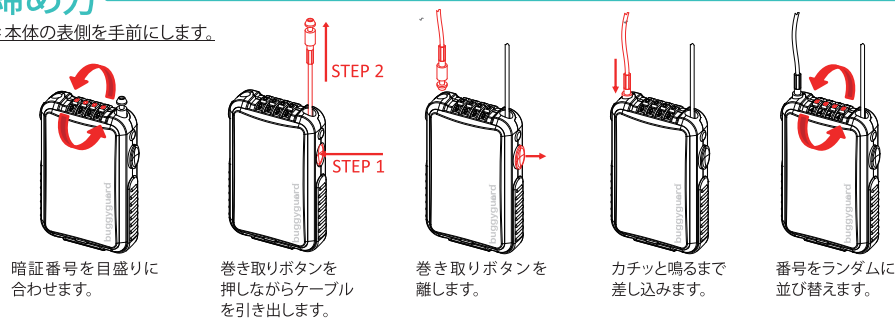
\*本体の裏側を手前にします。

\*初期設定では0-0-0-0で開くようになっています。



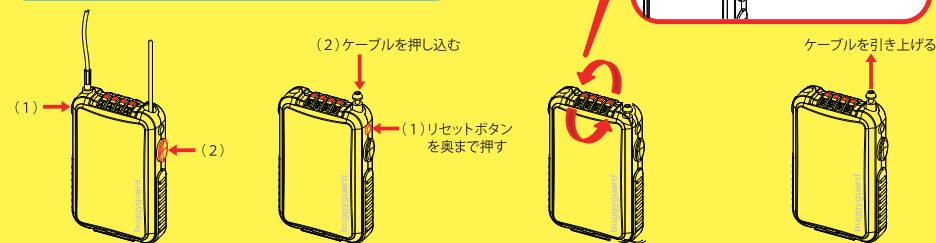
## 締め方

\*本体の表側を手前にします。



## 暗証番号リセット方法

新しい暗証番号設定後は、必ず設定した暗証番号で  
ロックの開錠確認を行ってください。



初期設定の番号に目盛りを合わせ、リリースボタンを押し、ロックを開きます。巻き取りボタンを押します。\*新しい番号設定後はその番号に合わせることで、更に新しい暗証番号へのセットが可能です。

リセットボタン(一番小さいボタン)を奥まで押しながら、ケーブルをカチッと音がするまで押し込みます。リセットボタンから指を離します。これで新しい暗証番号を設定する準備が整いました。

新しい暗証番号をセットします。4桁の暗証番号を何度も確認してからスマートフォンなどにメモしてください。

新しい暗証番号がセットされたら、ケーブルを引き上げます。これで新しい暗証番号が設定されました。

### 注意

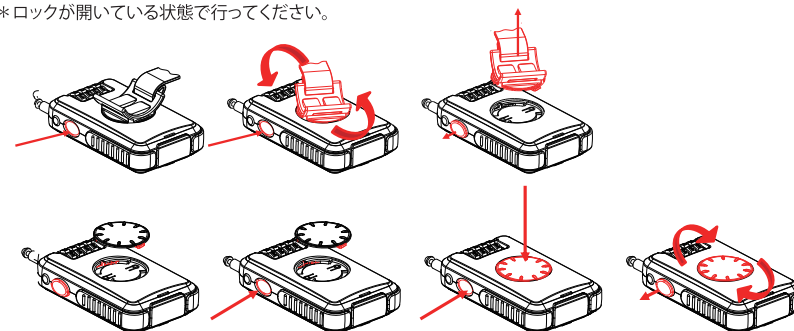
暗証番号の変更をする時以外は、リセットボタンを絶対に押さないように十分注意してください。

### 警告

・暗証番号を書き留めて安全なところに保管してください。  
・輸入元及び販売店では暗証番号紛失の責任は負いかねますので予めご了承ください。

## パネルの取り替え方

\*ロックが開いている状態で行ってください。



### 警告

・本製品は玩具ではありません。本製品でお子様を遊ばせないでください。

※製品機能やデザイン、パッケージは改良等のため予告無く変更となる場合があります。  
※パッケージに使用している写真やイラストは印刷の都合上、実際の色とは異なる場合があります。

ご質問があるときには、info@contribute.co.jpまでメールでお問い合わせいただくか、下記までお電話ください。  
受付時間：9時～17時(土日祝日、弊社所定休日を除く)

0120-55-8282

コーゴ バブバブ



外装・内装

株式会社コントリビュート  
東京都三鷹市下連雀3-38-4-4F